

Produktinformation

AZURA Organizer

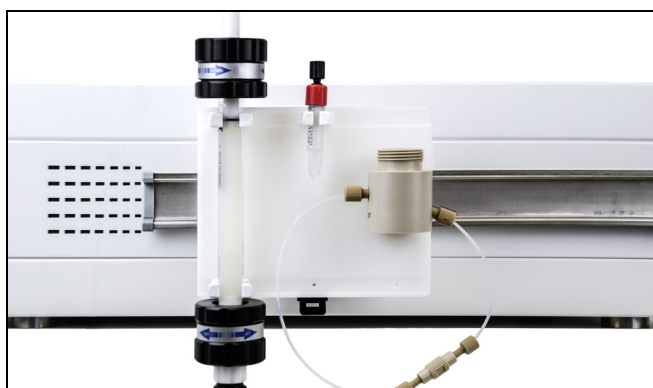


Abb. 1 AZURA Organizer

Am AZURA Organizer werden verschiedene Säulen im Durchmesser von 5 mm bis 26 mm, Falcon-Röhrchen, Rückdruckregler oder die pH Elektrode befestigt. Der AZURA Organizer wird mit dem Zubehör AZURA Click am AZURA-Gerät mit L-Footprint angebracht. Klemmen unterschiedlicher Größen werden im Beipack für die Befestigung mitgeliefert:

12 mm Klemme:

- für Säulen bis 13 mm Außendurchmesser (Beispiele: His Trap 1 ml, ECO 10 mm AD oder ECO Plus 10 mm AD)

16 mm Klemme:

- für 15 ml Falconröhrchen
- für Säulen bis 16 mm Außendurchmesser (Beispiel: GSTrap 5 ml)
- für Rückdruckregler

25 mm Klemme:

- für 50 ml Falconröhrchen
- für Säulen bis 26 mm Außendurchmesser (Beispiel: HiLoad 16/60 Superdex)

AZURA Organizer an AZURA Click befestigen

Hinweis: Beim Verwenden von Säulen auf ausreichend Abstand zwischen dem AZURA Organizer und der Standfläche achten.

Voraussetzung

- AZURA Click ist am AZURA-Gerät montiert.

Ablauf

1. Den AZURA Organizer an der oberen Kante der Tragschiene einhaken.
2. Den AZURA Organizer gegen die untere Kante der Tragschiene drücken.

Abnehmen des AZURA Organizers

Ablauf

1. Den Griff der Halterung nach unten ziehen.
2. Den Organizer nach oben abnehmen.

Klemmen an AZURA Organizer anbringen

Hinweis: Für SEC-Säulen empfehlen wir zwei AZURA Organizer.

Hinweis: Benutzen Sie zwei Klemmen zur Befestigung für längere Säulen.

Hinweis: Verwenden Sie beigefügte Sechskantschrauben.

Werkzeuge

- Schraubendreher Innensechskant, Größe 2,5 mm

Ablauf

1. Ca. 1 cm Silikonschlauch auf beide Seiten der Klemme stülpen.
2. Die Klemme an der oberen Bohrung des AZURA Organizers anlegen.
3. Die Klemme mit der Schraube von hinten befestigen.
4. Die Spannweite der Klemme mit der Schraube justieren.

pH-Elektrode an AZURA Organizer anbringen

Werkzeuge

- Schraubendreher Innensechskant, Größe 2,5 mm

Ablauf

1. Die pH-Flusszelle an die mittleren, schräg angeordneten Bohrungen des AZURA Organizers anlegen.
2. Die pH-Flusszelle mit Schrauben von hinten befestigen.

Nachbestellungen

Bezeichnung	Bestellnr.
AZURA Click	A70089
AZURA Organizer	A70085
12 mm Klemme	A70085-1
16 mm Klemme	A70085-2
25 mm Klemme	A70085-3

Product Information

AZURA Organizer

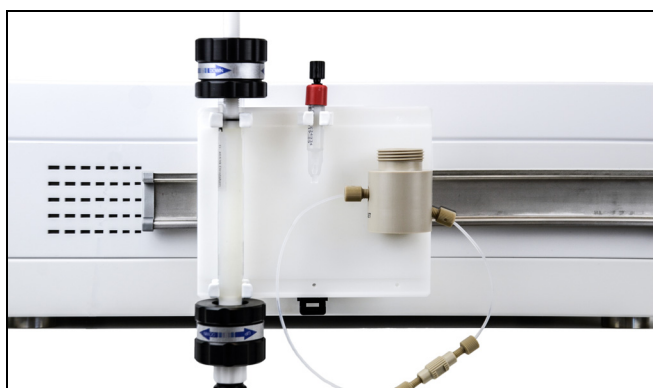


Abb. 1 AZURA Organizer

Mount different columns with diameters between 5 mm to 26 mm, Falcon tubes, back pressure regulators or a pH electrode onto AZURA Organizer. AZURA Organizer is attached to AZURA devices with L footprint by means of an accessory AZURA Click. Attach with clamps in various sizes that are part of the delivery.

12 mm clamp:

- for columns up to 13 mm outer diameter (example: His Trap 1 ml, ECO 10 mm OD, ECO Plus 10 mm OD)

16 mm clamp:

- for 15 ml Falcon tubes
- for columns up to 16 mm outer diameter (example: GSTrap 5 ml)
- for back pressure regulator

25 mm clamp:

- for 50 ml Falcon tubes
- for columns up to 26 mm outer diameter (example: HiLoad 16/60 Superdex)

Attaching the AZURA Organizer onto AZURA Click

Note: In case you are mounting columns to the AZURA Organizer, pay attention that there is enough space between the organizer and the bottom surface.

Prerequisites

- AZURA Click has been attached to the AZURA device.

Process

1. Hook the AZURA Organizer into the upper rail of the railing.
2. Press the AZURA Organizer against the lower rail of the railing.

Removing the AZURA Organizer

Process

1. Pull the handle of the support downward.
2. Remove the organizer upward.

Mounting the Clamps of the AZURA Organizer

Note: We recommend to use to organizers for SEC columns.

Note: Use two clamps to mount longer columns.

Note: Use the Allen head screws supplied with the delivery.

Tools

- Allen wrench, size 2.5 mm

Process

1. Pull approx. 1 cm of silicone tubing over both sides of the clamp.
2. Hold the clamp against the upper bore hole of the AZURA Organizer.
3. Using the wrench, fasten the screw from behind.
4. Adjust the clamp opening with the screw.

Mounting a pH Electrode onto the AZURA Organizer

Tools

- Allen wrench, size 2.5 mm

Process

1. Hold the pH electrode against the middle, diagonally arranged bore holes of the AZURA Organizer.
2. Using the Allen wrench, fasten the pH electrode from behind.

Repeat Orders

Name	Order number
AZURA Click	A70089
AZURA Organizer	A70085
12 mm clamp	A70085-1
16 mm clamp	A70085-2
25 mm clamp	A70085-3